

# CENTRUM POLITYK PUBLICZNYCH SCUEP

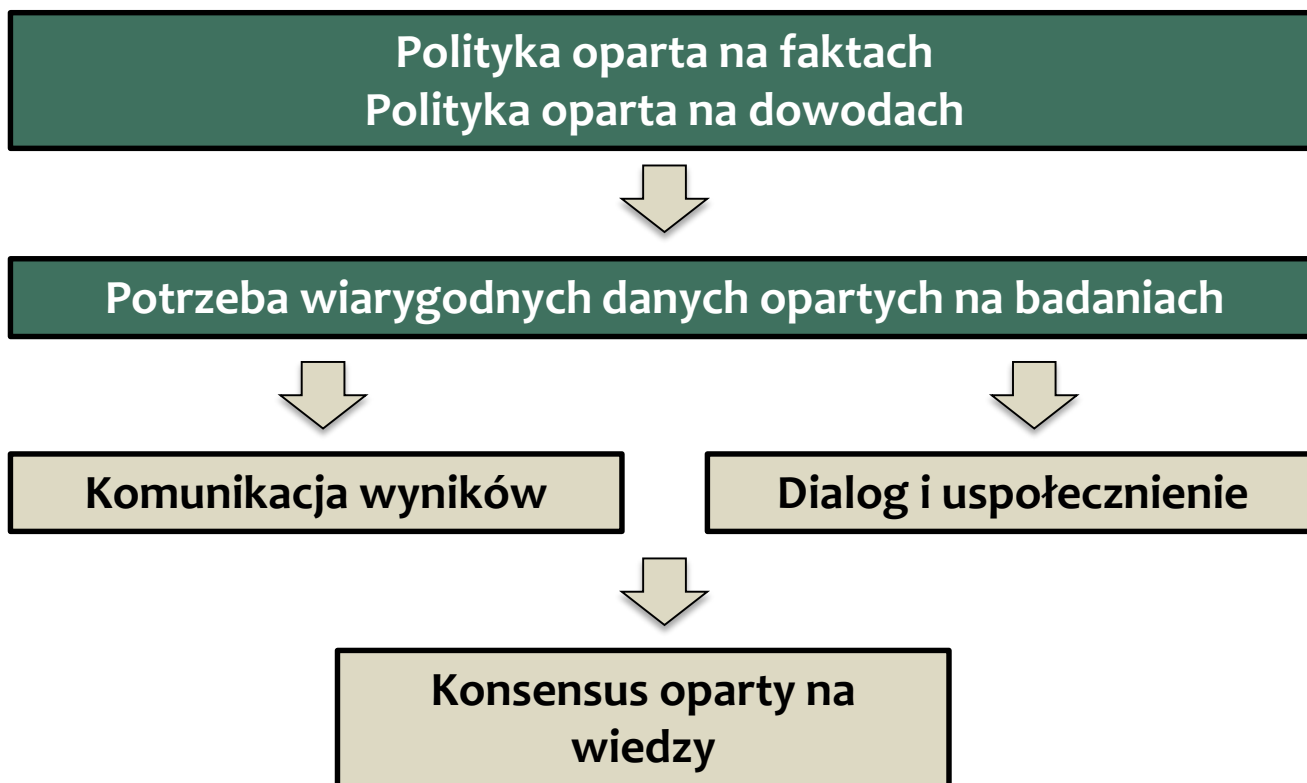
Monika Matusiak



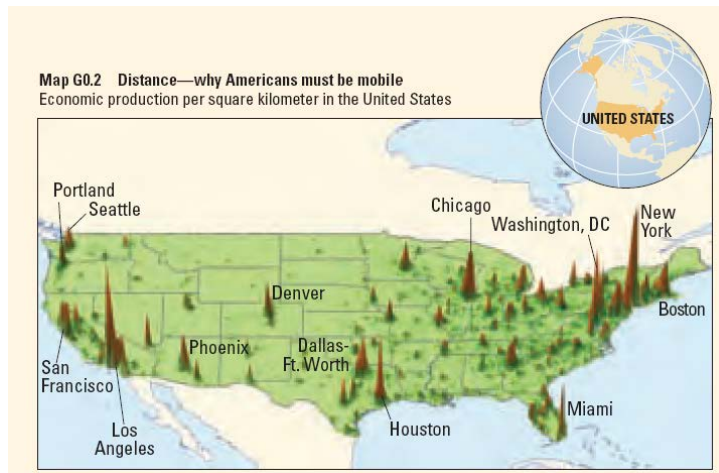
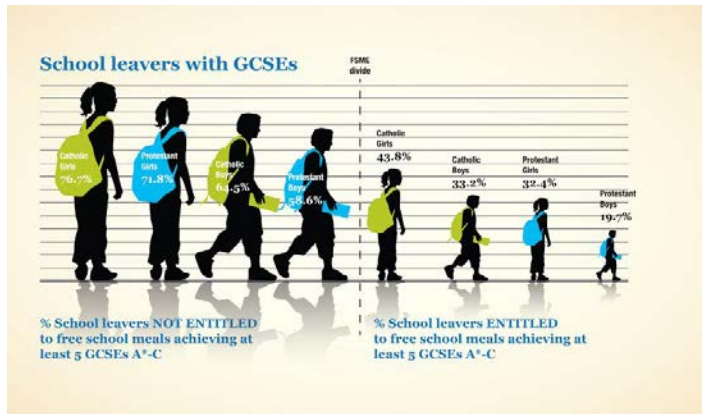
UNIWERSYTET EKONOMICZNY  
W POZNANIU



# Podjęmowanie decyzji w polityce rozwoju



# Sposoby prezentacji wyników



## On the Way Home?

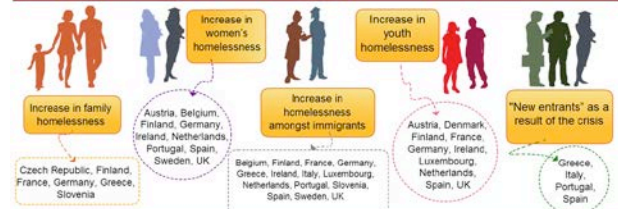
FEANTSA Monitoring Report on Homelessness and Homeless Policies in Europe

This report focuses on the extent and nature of homelessness in the EU Member States and analyses policy progress in tackling homelessness over recent years, based on the input of national experts from 21 countries.

### Trends in the extent of homelessness in past 1-5 years



### Changes in the profile of the homeless population in past 1-5 years



### 10 examples of national/regional homelessness strategies in Europe

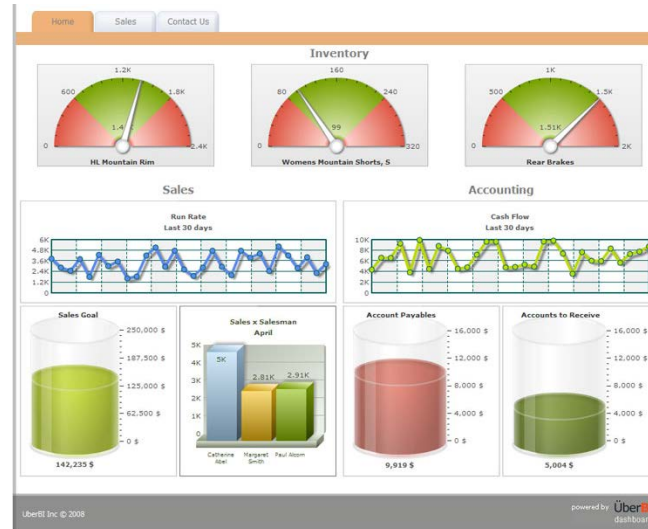
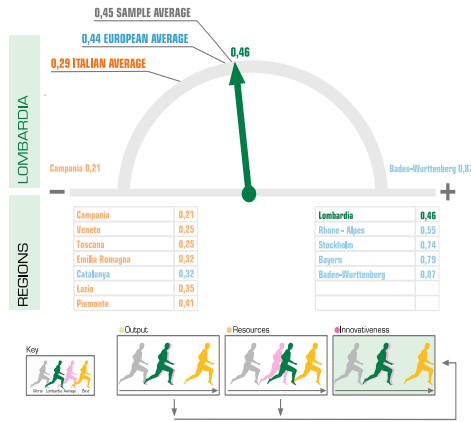
Homelessness strategies help to build a structured response to homelessness, which can lead to its gradual elimination. Some countries and regions with integrated homelessness strategies have achieved marked progress towards ending homelessness.

|   |         |                                 |
|---|---------|---------------------------------|
| Finland   | Ireland | Portugal                        |
| Norway  | Sweden  | Netherlands                     |
| Denmark   | France  | Germany (Nord-Rhine Westphalia) |
| UK (England, Northern Ireland, Scotland, Wales) |         |                                 |

To read a briefing document, visit <http://feantsa.org/IMG/pdf/briefing.pdf>  
To read the whole report, visit [http://feantsa.org/IMG/pdf/on\\_the\\_way\\_home.pdf](http://feantsa.org/IMG/pdf/on_the_way_home.pdf)



# Sposoby prezentacji wyników



UNIWERSYTET  
W POZNANI

# Pulpit strategiczny\*

← wskaźniki wizji



obszary

| KONKURENCYJNA GOSPODARKA  |     | MIASTO WIEDZY, KULTURY, TURYSTYKI I SPORTU                    |     | JAKOŚĆ ŻYCIA   |     | METROPOLIA  |     |
|---|-----|---|-----|--|-----|---|-----|
| Innowacyjność   |     | Ośrodek wiedzy  |     | Jakość życia   |     | Funkcje metropolitalne  |     |
| 6. Nakłady na działalność innowacyjną w przemyśle                           | ↗ ● | 13. Jednostki prowadzące działalność badawczo-rozwojową       | ↗ ● | 23. Przeciętne miesięczne wynagrodzenie brutto   | ↗ ● | 32. Ruch pasażerów w porcie lotniczym                                     | ↘ ● |
| 7. Nakłady inwestycyjne przedsiębiorstw                                     | ↗ ● | 14. Zatrudnienie w działalności badawczo-rozwojowej           | ↘ ● | 24. Dochody budżetu miasta   | ↘ ● | 33. Destynacje ruchu lotniczego   | ↗ ● |
| <b>Atrakcyjność inwestycyjna</b>  |     | 15. Zdawalność egzaminów maturalnych                          | ↔ ● | 25. Aktywność obywatelska  | ↘ ● | 34. Pozycja Poznania w rankingu E-REGI                                    | ↘ ● |
| 8. Atrakcyjność inwestycyjna dla działalności zaawansowanej technologicznie | ↗ ● | 16. Liczba studentów  | ↘ ● | 26. Aktywność społeczna  | ↗ ● | 35. Podmioty gospodarcze w sektorach kreatywnych w Metropolii Poznań      | ↗ ● |
| 9. Atrakcyjność inwestycyjna dla działalności usługowej                     | ↔ ● | <b>Ośrodek kultury</b>  |     | 27. Dostępność zakupu mieszkania   | ↗ ● | 36. Spółki handlowe z udziałem kapitału zagranicznego w Metropolii Poznań | ↗ ● |
| 10. Podmioty gospodarcze  | ↗ ● | 17. Widzowie i słuchacze w teatrach i instytucjach muzycznych | ↘ ● | 28. Nowe budownictwo mieszkaniowe  | ↘ ● | 37. Wystawcy zagraniczni na Międzynarodowych Targach Poznańskich          | ↘ ● |
| 11. Nowe podmioty gospodarcze   | ↗ ● | 18. Uczestnictwo w wydarzeniach kulturalnych                  | ↘ ● | <b>Atrakcyjność przestrzeni i architektury</b>   |     |   |     |
| 12. Bezpośrednie inwestycje zagraniczne                                     | ↗ ● | <b>Ośrodek turystyki</b>                                      |     | 29. Wnioski o pozwolenie na budowę   | ↘ ● |   |     |
|   |     | 19. Turyści zagraniczni                                       | ↘ ● | 30. Powierzchnia miasta, dla której obowiązują miejscowe plany zagospodarowania przestrzennego | ↗ ● |   |     |
|   |     | 20. Zagospodarowanie turystyczne                              | ↔ ● | 31. Powierzchnia terenów zielonych   | ↔ ● |   |     |
|   |     | <b>Ośrodek sportu</b>   |     |  |     |   |     |
|   |     | 21. Uczestniczący w imprezach sportowych                      | ↘ ● |  |     |   |     |
|   |     | 22. Ćwiczący w klubach sportowych                             | ↗ ● |  |     |   |     |

←  
Dla każdego ze wskaźników za pomocą strzałki przedstawiono tendencję w stosunku do poprzedniego okresu badawczego (pozytywny, brak zmian, negatywny), a za pomocą koloru światła ocenę zjawiska.

\* Rozszerzone nazwy wskaźników, definicje, jednostki miary oraz źródła danych znajdują się w pełnej wersji Strategii Rozwoju Miasta Poznania do roku 2030 (strony 265 - 268) załączonej do broszury. Ze względu na dostępność danych statystycznych, Pulpit strategiczny sporządzono dla różnych okresów badawczych: 2010/2011 przyjęto dla wskaźników nr: 2, 3; • 2011/2012 przyjęto dla wskaźników nr: 4, 5, 6, 7, 8, 9, 12, 14, 16, 17, 26, 31, 35, 36; • 2012/2013 przyjęto dla wskaźników nr: 1, 10, 11, 13, 15, 19, 20, 23, 24, 27, 28, 29, 30, 32, 33, 34, 37; • 2010/2013 przyjęto dla wskaźników nr: 18, 21; • 2010/2012 przyjęto dla wskaźnika nr: 22; • 2006/2010 przyjęto dla wskaźnika nr: 25



UNIWERSYTET  
W POZNANIU



# Dziękuję za uwagę

[m.matusiak@ue.poznan.pl](mailto:m.matusiak@ue.poznan.pl)

